

僑務委員會 函

機關地址：100218 臺北市中正區徐州路5號
3、15、16、17樓

聯絡人：楊子潔

聯絡電話：23272657

電子郵件：yzj1002@ocac.gov.tw

受文者：國立臺北大學

發文日期：中華民國115年6月8日

發文字號：僑生專字第1150501072號

速別：普通件

密等及解密條件或保密期限：

附件：方案文宣、僑生專班學校徵聘資訊彙整表（附件一
A095G0000Q000000_A49000000B_1150501072_doc1_Attach1.pdf、附件二
A095G0000Q000000_A49000000B_1150501072_doc1_Attach2.pdf）

主旨：有關本會辦理115學年度「僑生專班華語專長輔導員方案」，請續予協助轉知貴校華語相關科系學位或學程學生踴躍申請，惠請查照。

說明：

- 一、本會115年3月24日僑生專字第1150500535號函計達。
- 二、本會前函請貴校協助廣宣旨揭方案，嗣復依部分僑生專班學校成班情形酌修學校徵聘資訊如附件。為持續擴大招募並提高媒合成效，請貴校續予轉知華語相關科系學位或學程學生，鼓勵具華語教學、語言輔導或跨文化交流服務意願者踴躍申請。
- 三、檢附旨揭方案文宣及更新之學校徵聘資訊各乙份，請協助公告於貴校系所網頁、社群平臺、班級群組或其他適當管道，以利學生瞭解方案內容、服務地點、徵聘需求及申請方式。

正本：國立政治大學、國立清華大學、國立臺灣大學、國立臺灣師範大學、國立高雄師範大學、國立臺北大學、東吳大學、國立暨南國際大學、國立聯合大學、臺北市立大學、國立臺中教育大學、東海大學、中原大學、中國文化大學、銘傳大學、開南大學、文藻學校財團法人文藻外語大學

副本：育達學校財團法人臺北市私立育達高級中等學校、能仁學校財團法人新北市能仁高級家事商業職業學校、新北市私立樹人高級家事商業職業學校、新北市私



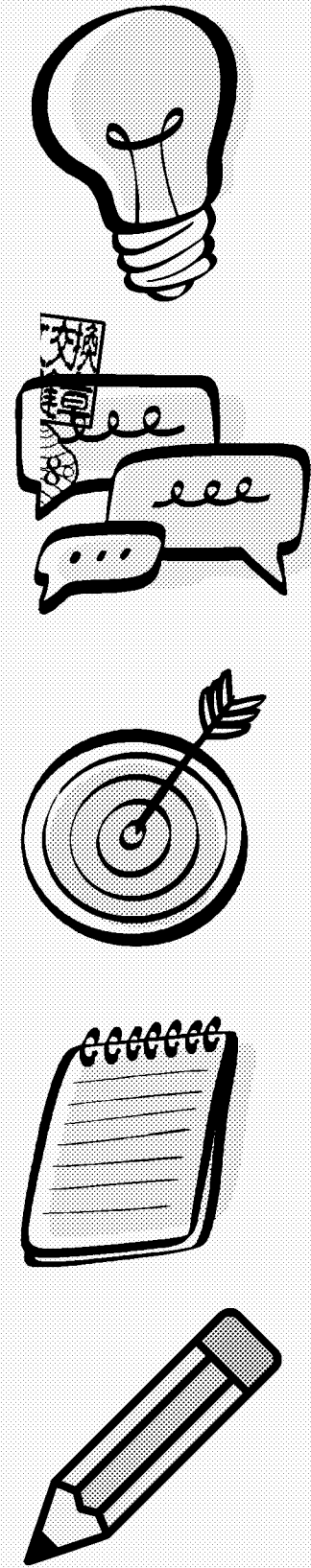
立莊敬高級工業家事職業學校、啟英學校財團法人桃園市啟英高級中等學校、
新北市立光復高級中學、臺灣省新竹縣私立東泰高級中學、慈明學校財團法人
臺中市慈明高級中等學校、臺中市私立嶺東高級中學、臺中市青年高級中學、
嘉義縣私立萬能高級工商職業學校、臺南市亞洲高級餐旅職業學校、臺南市六
信高級中學、高雄縣私立高苑高級工商職業學校、高雄市私立樹德高級家事商
業職業學校、龍華科技大學、宏國學校財團法人宏國德霖科技大學、弘光科技
大學、僑光科技大學、吳鳳學校財團法人吳鳳科技大學、正修學校財團法人正
修科技大學(均含附件)

115/06/08
15:37:10

裝

訂

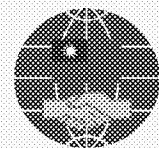




僑生專班華語專長輔導員

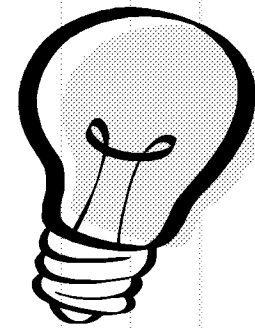
徵的就是你

- ✓ 華語專長
- ✓ 教學實戰
- ✓ 跨文化交流



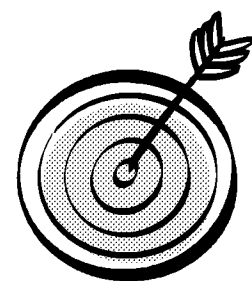
中華民國僑務委員會
Overseas Community Affairs Council, R.O.C. (TAIWAN)

僑生專班華語專長輔導員方案 是什麼？



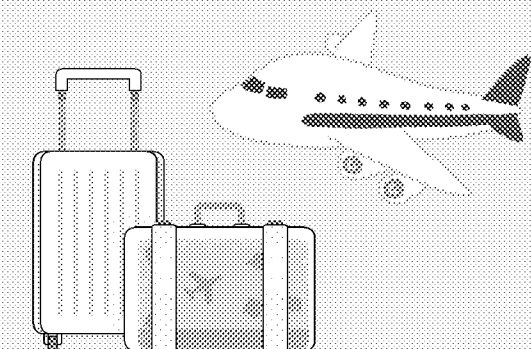
僑務委員會為提升僑生專班（含產學攜手合作僑生專班技高端及四年制產學合作學士班、二年制副學士班）僑生華語文程度，引進國內大專校院華語系所學生擔任僑生專班華語專長輔導員，協助推動僑生專班學校華語課程，並提供津貼補助。



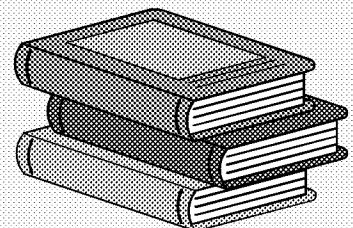


有關你的學生...

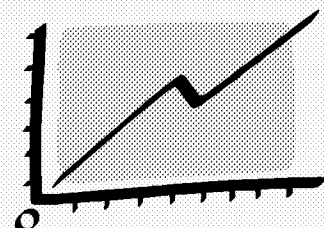
來自海外、
在臺就讀的
僑生



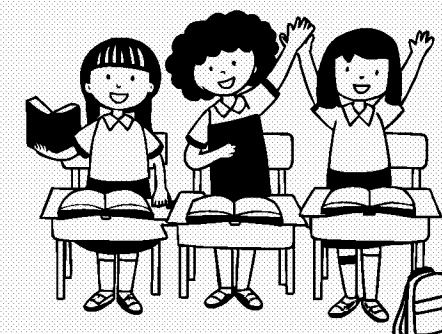
就讀技術型
高中或大專
校院四年制
/二年制僑
生專班



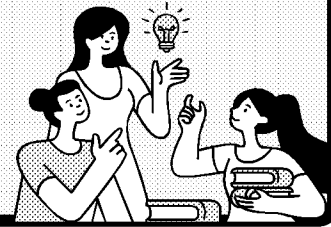
華語文程度
從A1到A2
不等，學期
間定期追蹤
進步成效



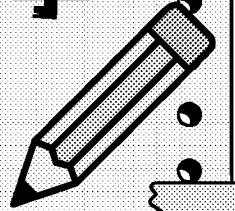
需要生活對話
、課堂練習
與學習陪伴



協助華語教師
進行課間活動



配合分級與課程
進度進行教學

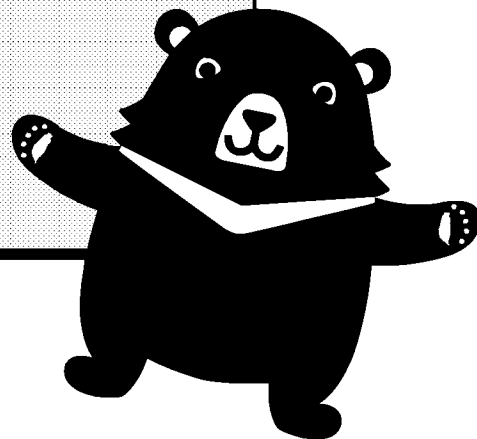
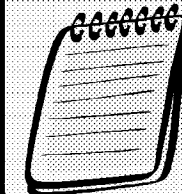


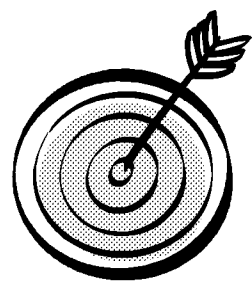
華語輔導員 會做什麼



引導生活對話
與口說練習

課後作業輔導
與批改

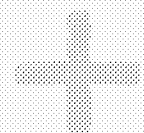




加入有什麼收穫...

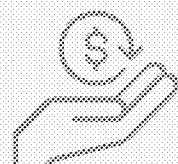
津貼補助

鐘點費



交通費

(各校可額外增加津貼補助或其他獎金，請詳見各校徵聘資訊)



工作經歷證明

各校可核發工作經歷證明（在職證明）提供未來求職就業使用



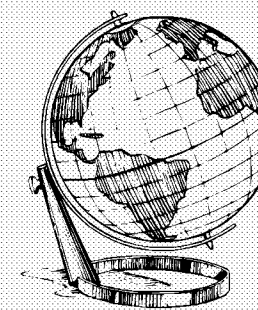
教學經驗

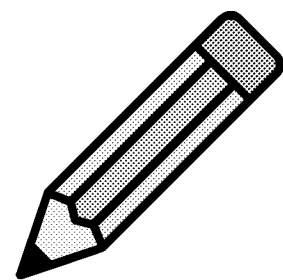
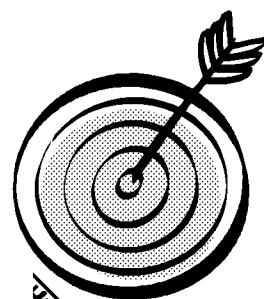
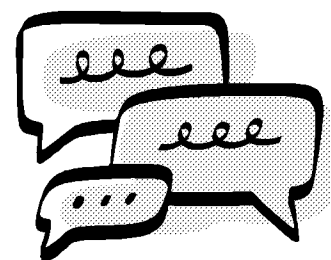
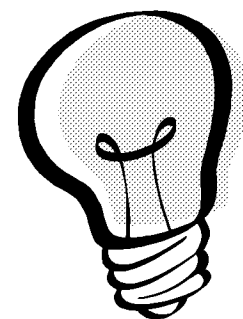
結合華語專業及教學實戰，累積更貼近真實需求的教學經驗。



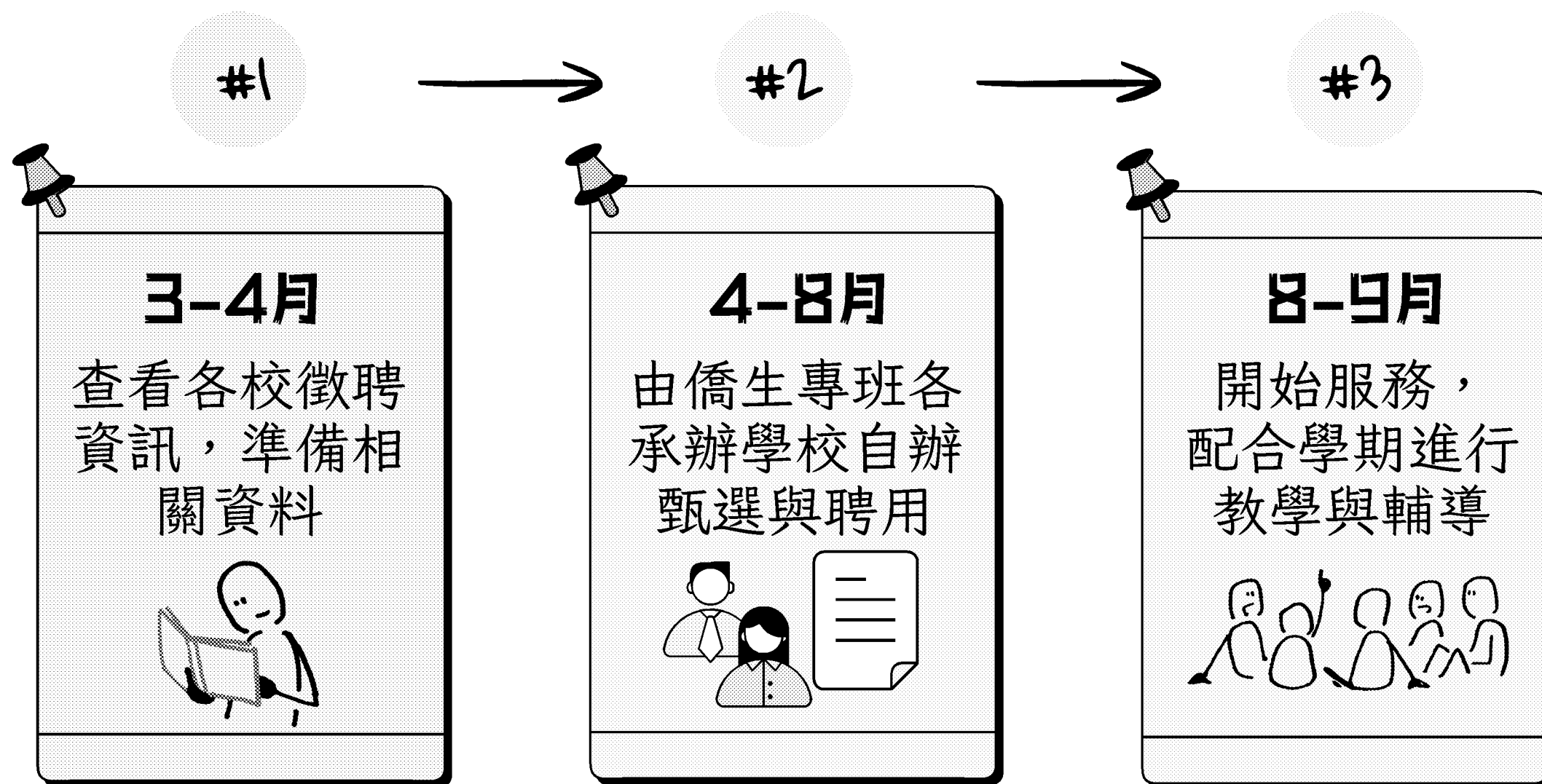
跨文化交流

接觸不同國家的學生，教學相長的同時也擴展國際視野



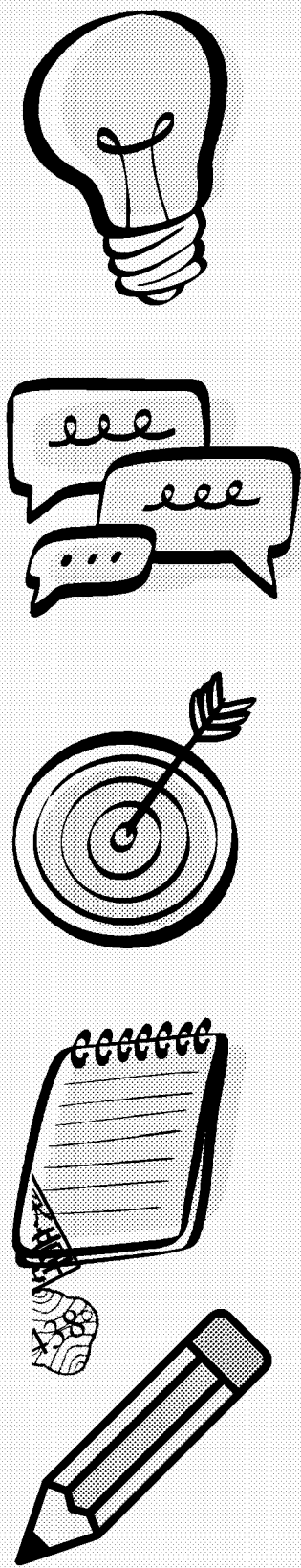


申請時程及流程

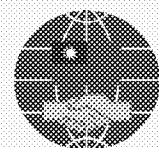


★ 各校需求人數、津貼、教學期間與徵選方式各不同，
請留意系所或學校提供資訊。





誠摯邀請你一同加入華語
專長輔導員的行列



中華民國僑務委員會
Overseas Community Affairs Council, R.O.C. (TAIWAN)

115年僑務委員會「僑生專班華語專長輔導員方案」學校徵聘資訊彙整表

序號	區域	學校	輔導員				徵選時間及方式
			需求人數(人)	需求期間	鐘點費 (新臺幣元/時)	交通費 (新臺幣元)	
					*實際情形請依各校公告為準		
產學攜手合作僑生專班技高端							
1	北區	育達學校財團法人臺北市私立育達高級中等學校	2	第一學期：115/09/01-116/02/28 第二學期：116/03/01-116/08/31	200	依國內出差旅費報支要點辦理	徵選時間：115/06/11 報名方式：請將履歷表件於115/06/05前郵寄至臺北市寧安街12號(臺北市育達高中人事室收)或上104或1111人力銀行投遞履歷。
2		能仁學校財團法人新北市能仁高級家事商業職業學校	2	第一學期：115/08-115/09 第二學期：115/12-116/01	400	依國內出差旅費報支要點辦理	徵選時間：115/03/01-115/06/30 報名方式： 1. 請將個人簡歷、學歷、華語文測驗等證明文件，以電子數位檔(PDF檔)電郵至kk008371@yahoo.com.tw完成報名 2. 本校收件後另電話通知面試事宜，因故未參與本校徵選面試者，以自動棄權認定
3		新北市私立樹人高級家事商業職業學校	2	115/08-116/07	400	150/次	徵選時間：115/2~115/4，另通知面試時間 報名方式：請將履歷資料郵寄至本校人事室(新北市樹林區大安路216號)，本校會再聯繫通知面試時間
4		新北市私立莊敬高級工業家事職業學校	14	115/07/01-115/12/31	200	依國內出差旅費報支要點辦理	徵選時間：預計於6月中旬辦理現場徵選，完成報名後通知時間 報名方式：請將個人履歷電郵jjvsocs@jjvs.ntpc.edu.tw僑生處收
5		啟英學校財團法人桃園市啟英高級中等學校	2	依學期起迄時程辦理	200	依國內出差旅費報支要點辦理	徵選時間：由本校人事室通知面試時間。 報名方式：請將履歷表電郵本校國際處僑生組12101@cyvs.tyc.edu.tw
6		新竹市私立光復高級中學	4	第一學期：115/08/01-116/02/04(預定) 第二學期：116/02/11-116/07/31	400	依國內出差旅費報支要點辦理	徵選時間：115/06/12下午2時(暫定) 報名方式： 1. 請準備個人資料電子檔(包含姓名、性別、出生年月日、畢業學校/科系、居住地、聯絡電話、自我介紹、經歷等)，格式不拘。 2. 請將個人資料寄至 e-mail:kf3586a@kfsh.hc.edu.tw，並同時電話聯繫(03)5753586教務處教學組蔡組長，以確認是否資料寄達。
7		新竹縣私立東泰高級中學	2	第一學期：115/09/01-115/12/31 第二學期：115/03/01-115/07/31 每週一至四15:50-17:50或18:00-20:00(視學生上課情形調整)	420	依國內出差旅費報支要點辦理	徵選時間：115/04/01-115/08/31 報名方式：請將履歷表電郵至本校國際教育處prin-asst8@school.ttsh.hcc.edu.tw

8	中區	慈明學校財團法人臺中市慈明高級中等學校	4	第一學期：115/08-115/09 第二學期：115/12-116/01	200	依國內出差旅費報支 要點辦理	報名時間：即日起至115/07/31止 報名方式：採網路報名(https://forms.gle/YJMmAWbm8S49Z5QX9)，經資料審查後通知面試時間，錄取人員本校將個別電話通知報到時間，相關問題請洽慈明高中僑生組(04)2271-3911#124
9		臺中市私立嶺東高級中學	2	115/09/01-116/02/28	200	依國內出差旅費報支 要點辦理	徵選時間：115/8/7上午10時面試 報名方式： 1. 請備個人簡歷、學歷、華語文測驗等證明文件，以書面紙本郵寄「臺中市南屯區南屯路2號嶺東高中國際中心」，或電子數位檔(pdf格式)電郵至t221@lths.tc.edu.tw 2. 115/07/31報名截止(紙本以收件郵戳日期為憑)，本校收件後另於115/08/05前以電話通知面試事宜，因故未參與本校徵選面試者，以自動棄權認定
10		臺中市青年高級中學	6	依學期起迄時程辦理	505	依國內出差旅費報支 要點辦理	徵選時間：115/06-07 報名方式：請洽本校人事室(04)24963333#126
11		嘉義縣私立萬能高級工商職業學校	6	第一學期：115/07/01-115/12/31 第二學期：116/01/01-116/06/30	400	依國內出差旅費報支 要點辦理	徵選時間： • 報名時間：115/06/01-115/07/01 • 面試時間：115/07/02-115/07/16，採個別通知面試 報名方式：履歷含大頭照電郵至 yenken@wnvs.cyc.edu.tw，若有徵選相關問題，請電洽05-2687777#120葉晉嘉主任
12		臺南市亞洲高級餐旅職業學校	1	第一學期：115/09/01-116/01/30 第二學期：116/03/01-116/06/30日	455	依國內出差旅費報支 要點辦理	徵選時間：115/07/01-08/31 報名方式：上班時間親至本校(臺南市南區大成路一段五號)人事室現場報名，或限時掛號郵寄個人履歷至本校人事室，並於信封上註明「華語輔導員甄選」字樣，郵資自付
13		臺南市六信高級中學	2	115/08/01-115/12/31	200	依國內出差旅費報支 要點辦理	徵選時間：115/05-06 報名方式：請洽本校僑生處(06)2619885#622
14		高雄縣私立高苑高級工商職業學校	2	第一學期：115/07/01-116/02/03 第二學期：116/02/15-116/07/30	200	依國內出差旅費報支 要點辦理	徵選時間：115/06/01-06/05 報名方式：請將履歷電郵至debbie.yu@kyvs.kh.edu.tw或郵寄本校國際事務組余亞權組長收
15	高雄市私立樹德高級家事商業職業學校	5	第一學期：115/09-115/12 第二學期：115/03-115/07	200	依國內出差旅費報支 要點辦理	徵選時間：預訂於115/06於本校辦理 報名方式：網路報名(相關遴選資訊公告於學校首頁)	

四年制海外青年技術訓練班

1	北區	龍華科技大學	6	第一學期：115/09起 第二學期：116/03起	200	150/天	徵選時間：115年7月至8月 報名方式：透過雲端連結填寫報名表、並上傳以下相關文件： 1. 個人履歷 2. 學生證影本(須蓋註冊章) 相關問題請洽HE360@mail.lhu.edu.tw或聯絡電話(02)82093211#2504馮小姐
2		宏國學校財團宏國德霖科技大學	4	依學期起迄時程辦理	200	依國內出差旅費報支 要點辦理	徵選時間：115/08/26-08/28 徵選地點：宏國德霖科技大學國際事務處 報名方式：請將個人簡易履歷表(無固定格式)於115/08/01前，電郵本校國際處楊明書小姐信箱minxy@mail.hdut.edu.tw
3	中區	弘光科技大學	5	依學期起迄時程辦理	200	提供綁定台中市民公車優惠之悠遊卡(台中市公車10公里免費+超過10公里車資上限10元)	徵選時間：即日起至115/05/31日 報名方式： 1. 請將以下繳交資料合併成一個pdf檔案，寄至本中心信箱hkclc@hk.edu.tw，主旨請註明「應徵者全名-應徵僑生專班華語輔導員」 2. 繳交資料：個人履歷表(含學經歷、現職介紹及2吋彩色照片)、自傳、學經歷證件影本、有利審查之各項證明(如外語能力說明、相關語言證照影本等...)
4		僑光科技大學(旅館與會展管理系)	1	第一學期：17週，每週2小時，共計34小時。 第二學期：17週，每週2小時，共計34小時。	200	依國內出差旅費報支 要點辦理	徵選時間：115/05/04-05/08 報名方式：書面簡歷及面談，書面簡歷請寄至comestor2013@gmail.com，信件主旨請註明「徵選僑生專班華語輔導員」
4		僑光科技大學(行銷與流通管理系)	1	第一學期：鐘點數150小時 第二學期：鐘點數150小時	400	依國內出差旅費報支 要點辦理	徵選時間：115/05/01-05/31 報名方式：書面簡歷及面談 1. 書面簡歷請寄：40721臺中市西屯區僑光路100號行銷與流通管理系收，信封袋請註明「徵選僑生專班華語輔導員」 2. 收件截止日期：115/05/18(郵戳為憑)
5	南區	吳鳳學校財團法人吳鳳科技大學	5	115/09-115/11	200	依國內出差旅費報支 要點辦理	徵選時間：115/05/15-06/30(確定日期與時間將電郵通知) 報名方式：1. 填具履歷表與自傳，以 pdf 檔方式 email 寄至陳慧如小姐信箱elle@wfu.edu.tw，郵件主旨「應徵115年僑生專班輔導員」
6		正修學校財團法人正修科技大學	5	第一學期：115/10-116/01 第二學期：116/03-116/06	200	依國內出差旅費報支 要點辦理	徵選時間：115/09 報名方式：請將個人履歷表電郵至k1656@gcloud.csu.edu.tw(楊瓊綾小姐)